



YUME NO TOCHUU



*melody,
lyrics
and
harmony*

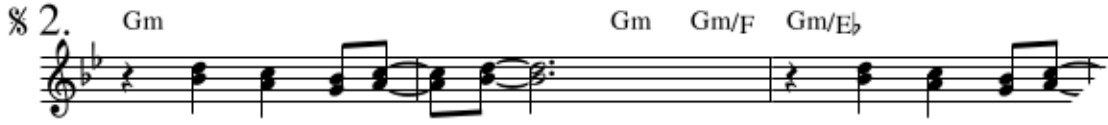
GEOPHONIC

Lead sheet



夢の途中 (Original Key : C#m)

作詞 来生 ㄥ
作曲 来生



さよならは わかれ
とかいはびょうき
スーツケー スいっば



ふ た た び 逢
こ い も コ、
き ぼ う と

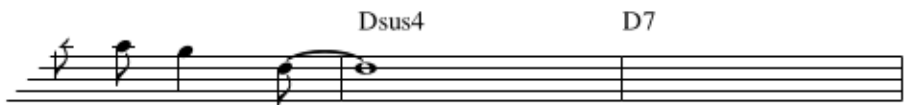
SAMPLE



そ く
な か
も つ を



む ね を い た め て も
あ い に つ か れ た ら
き っ と 持 ち 上 げ て



の と ち ゆ う
ど っ て お い で
せ る だ ろ う



な ん じ か ん で も 抱 いて い た い け ど
お と こ た ち を お も い で に 替 え て
お と こ た ち を か が や き に 替 え て

Dsus4 D Gm Gm Cm7 Cm7

Am7(b5) D7 Gm To Coda 1.?

Gm Gm Gm/F Gm/Eb

. 1.

♩ 1. Dsus4 D Gm Gm Cm7

♩ 2. Dsus4 D Gm D7 Gm

SAMPLE

Dsus4 D Cm7 Cm7

Gm Gm Gm Gm/F

Gm/Eb Gm/D Cm

Gm

夢の途中 (Key : Cm)

作詞 来生 ㄥ
作曲 来生

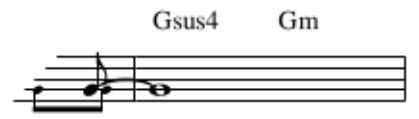


さよならは わかれ
とかいはびよ うきざ
スー ツ ケー ス いっ ぽ



ふ た た び 逢
こ い も コ
き ぼ う と

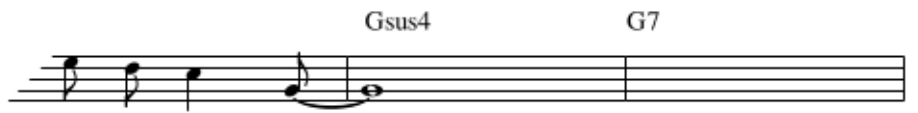
SAMPLE



そ く
な か
も つ を



む ね を い た め て も
あ い に つ か れ た ら
き っ と 持 ち 上 げ て



っ の と ちゅ う
どっ て お い で
せ る だ ろ う



よ なん じ か ん で も 抱 いて い た い け ど
た お と こ た ち を お も い で に 替 え て
し た お と こ た ち を か が や き に 替 え て

Gsus4 G Cm Cm Fm7 Fm7

ただこのままたつめたいほほを
 いつのひにかぼくのこたとを
 いつのひにかぼくのこたとを

Dm7(b5) G7 Cm To Coda 1.?

あたためたいけど
 おもい出すがいい
 おもい出すがいい

Cm Cm Cm/Bb Cm/Ab

. 1.

♩ 1. Gsus4 G Cm Cm Fm7

ただこのころの
 メモして
 D.S. 2.

♩ 2. Gsus4 G Cm G7 Cm

ただこ
 ちいさくメモして

SAMPLE

Gsus4 C Fm7 Fm7

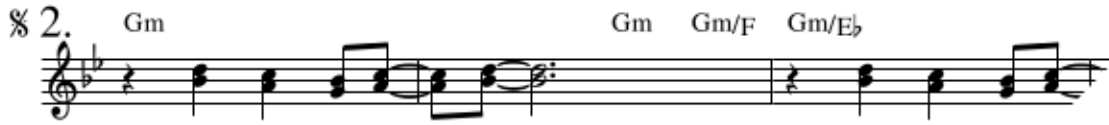
Cm 4. Cm Cm Cm/Bb

Cm/Ab Cm/G Fm

Cm

夢の途中 (Key : Gm)

作詞 来生 ㄥ
作曲 来生

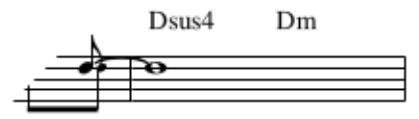


さよならは わかれ
とかいはびょうき
スーツケースいっぽ



ふたたび逢
こいもコ、
きぼうと

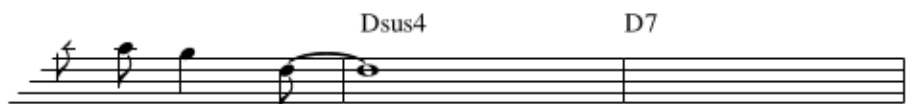
SAMPLE



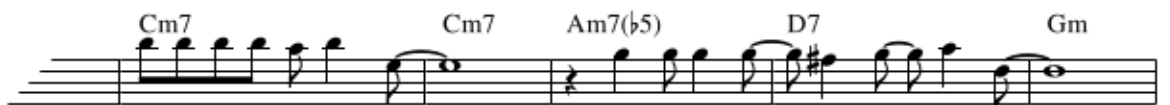
そく
なかを
もつ



むねをいためても
あいにつかればたら
きつと持ち上げて



の とちゅう
どつておいで
せ る だ ろ う



な じ かん で も 抱 いて い た い け ど
お と こ た ち を お も い で に 替 え て
お と こ た ち を か が や き に 替 え て

Dsus4 D Gm Gm Cm7 Cm7

Am7(b5) D7 Gm To Coda 1.?

Gm Gm Gm/F Gm/Eb

. 1.

♩ 1. Dsus4 D Gm Gm Cm7

♩ 2. Dsus4 D Gm D7 Gm

SAMPLE

Dsus4 D Cm7 Cm7

Gm Gm Gm Gm/F

Gm/Eb Gm/D Cm

Gm



GEOPHONIC